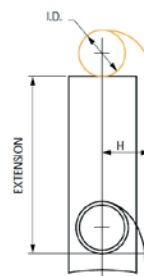


STANDARD RANGE BRUSH SPRINGS

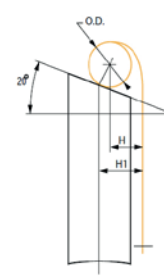
LOAD +/- 10%		EXTENSION mm	MATERIAL			I/D* mm	O/D* mm	FLAT TOP H mm	20° ANGLE BRUSH		SPRING ENDS	SPRING No.
Newtons	Grams		W	T*	L				H mm	H1 mm		
0,8	80	45	3,17	0,051	70	3,7	4,3	3,5	2,8	3,6	A	CB121
1,2	120	50	3,17	0,076	95	5,5	6,3	5,2	4,2	5,3	A	CB123
1,5	151	52	4,76	0,076	95	6,0	6,7	4,3	3,5	4,4	A	CB126
2,8	280	75	4,76	0,127	127	9,4	10,5	7,6	6,2	7,8	A	CB129
1,6	160	45	6,35	0,051	70	3,7	4,3	3,5	2,8	3,6	C	CB130
3,1	320	57	6,35	0,127	115	10,3	11,1	8,2	6,7	8,4	B	CB136
3,2	321	74	6,35	0,102	120	7,4	8,4	6,8	5,5	7,0	C	CB137
3,5	361	75	6,35	0,127	130	9,6	10,6	7,6	6,2	7,8	C	CB138
4,4	450	85	6,35	0,152	166	11,3	12,5	9,1	7,4	9,4	C	CB141
3,9	401	74	7,94	0,102	120	7,4	8,4	6,8	5,5	7,0	C	CB148
4,2	425	64	7,94	0,127	127	10,3	11,3	9,2	7,4	9,4	B	CB149
4,4	452	75	7,94	0,127	143	9,4	10,5	7,6	6,2	7,8	C	CB150
4,9	503	83	7,94	0,127	140	9,2	10,4	8,5	6,9	8,7	C	CB152
6,4	653	99	7,94	0,178	194	13,2	14,6	10,9	8,9	11,2	C	CB155
4,7	481	74	9,52	0,102	120	7,4	8,4	6,8	5,5	7,0	D	CB164
4,8	494	88	9,52	0,127	152	10,5	11,6	9,5	7,7	9,7	D	CB165
5,6	567	30	9,52	0,152	108	12,9	13,7	11,2	9,1	11,4	D	CB167
5,9	603	83	9,52	0,127	140	9,2	10,4	8,5	6,9	8,7	D	CB169
6,5	660	90	9,52	0,152	165	11,4	12,7	9,3	7,5	9,6	D	CB171
6,7	680	50	9,52	0,152	120	11,5	12,5	10,2	8,3	10,5	D	CB172
7,1	726	54	9,52	0,178	140	14,2	15,3	12,5	10,1	12,8	D	CB175
7,7	785	99	9,52	0,1651	171	12,0	13,4	10,9	8,9	11,2	D	CB176
8,3	844	106	9,52	0,178	184	12,9	14,4	11,8	9,6	12,1	D	CB177
8,8	893	104	9,52	0,203	197	15,5	17,1	13,9	11,3	14,3	D	CB178
11,8	1202	150	9,52	0,254	260	18,5	20,6	16,8	13,6	17,2	D	CB181
5,0	512	57	12,7	0,127	124	11,7	12,5	9,1	7,4	9,3	F	CB186
5,6	567	77	12,7	0,102	127	8,0	9,0	7,3	5,9	7,5	F	CB188
6,2	635	122	12,7	0,102	178	7,3	8,6	8,5	6,9	8,7	F	CB190
5,3	540	45	12,7	0,127	201	11,3	12,6	10,9	8,8	11,1	F	CB191
6,3	644	74	12,7	0,102	120	7,4	8,4	6,8	5,5	7,0	F	CB192
6,9	708	46	12,7	0,152	127	13,5	14,4	11,7	9,5	12,0	F	CB194
7,3	744	93	12,7	0,127	152	9,6	10,8	8,8	7,2	9,0	F	CB196
7,9	803	83	12,7	0,127	140	9,2	10,4	8,5	6,9	8,7	F	CB198
8,9	907	43	12,7	0,203	152	10,2	11,4	9,3	7,5	9,6	F	CB202

NOTE: ALL FIGURES STATED ARE FOR REFERENCE ONLY, FOR DETAILED SPECIFICATION CONTACT OUR SALES DEPARTMENT.

*MAY BE VARIED TO MEET LOAD SPECIFICATION.



Flat Top
Brush



20° Angle
Brush

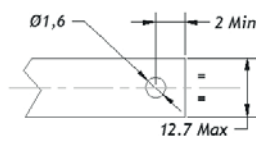
STANDARD RANGE BRUSH SPRINGS

LOAD +/- 10%		EXTENSION mm	MATERIAL			I/D* mm	O/D* mm	FLAT TOP H mm	20° ANGLE BRUSH		SPRING ENDS	SPRING No.
Newtons	Grams		W	T*	L				H mm	H1 mm		
9,4	962	54	12,7	0,178	140	14,3	15,4	12,5	10,2	12,8	F	CB204
9,4	962	85	12,7	0,152	165	11,1	12,4	10,1	8,2	10,4	F	CB205
9,8	998	55	12,7	0,203	159	17,4	18,5	15,1	12,2	15,5	F	CB206
10,2	1043	99	12,7	0,178	171	13,2	14,6	10,9	8,9	11,2	F	CB207
10,4	1061	71	12,7	0,178	152	13,4	14,6	11,9	9,7	12,2	F	CB208
11,1	1134	69	12,7	0,203	165	16,1	17,4	14,2	11,5	14,5	F	CB210
12,0	1225	137	12,7	0,254	267	22,0	23,9	19,5	15,8	20,0	D	CB211
13,9	1415	103	12,7	0,254	222	20,1	21,8	17,8	14,4	18,2	F	CB213
15,8	1606	150	12,7	0,254	260	18,5	20,6	16,8	13,6	17,2	F	CB215
9,2	940	75	15,88	0,127	114	9,4	10,5	7,6	6,2	7,8	F	CB217
9,1	930	61	15,88	0,152	140	13,1	14,1	11,5	9,3	11,8	F	CB218
11,3	1160	85	15,88	0,152	145	11,1	12,3	9,1	7,4	9,3	F	CB221
13,8	1406	120	15,88	0,203	216	16,1	17,8	14,5	11,8	14,9	F	CB225
13,8	1406	106	15,88	0,178	184	12,9	14,5	11,8	9,6	12,1	F	CB226
14,7	1497	123	15,88	0,203	216	15,5	17,2	14,0	11,4	14,4	F	CB227
15,8	1606	121	15,88	0,203	209	14,8	16,5	13,5	10,9	13,8	F	CB228
17,6	1796	162	15,88	0,254	279	19,9	22,0	18,0	14,6	18,4	F	CB229
18,7	1905	140	15,88	0,254	254	19,1	21,2	17,3	14,0	17,8	F	CB230
19,7	2005	150	15,88	0,254	260	18,5	20,7	16,8	13,6	17,2	F	CB231
20,0	2041	159	15,88	0,305	305	24,7	27,1	22,1	17,9	22,6	F	CB232
22,2	2268	168	15,88	0,305	305	23,1	25,5	20,8	16,9	21,3	F	CB233

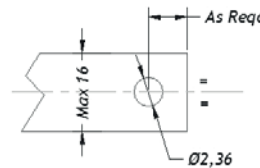
NOTE: ALL FIGURES STATED ARE FOR REFERENCE ONLY, FOR DETAILED SPECIFICATION CONTACT OUR SALES DEPARTMENT.

*MAY BE VARIED TO MEET LOAD SPECIFICATION.

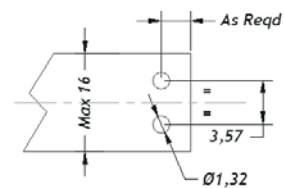
'A' brush



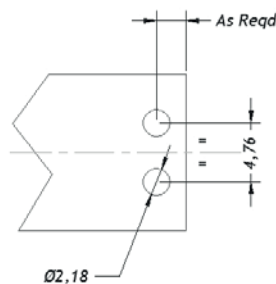
'B' brush



'C' brush



'D' brush



'F' brush

